

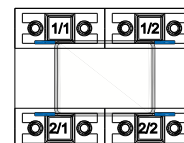
## Předpisy pro dimenzování

Deutschland (EC3, abZ/abG Z-14.4-518)

## Pokyny

Pro zjednodušené posouzení čelní kotevní desky je nutno zvětšit šířku příruby tak, aby se rovnala vzdálenosti otvorů.

Zvolené napojení je ohybově tuhé.



Výška  $h = 80 \text{ mm}$

Délka  $l = 180 \text{ mm}$

Tloušťka  $t = 80 \text{ mm}$

Průměr závitu = M16

## Ocelový nosník

Tvar profilu: []-Profil

Profil: 150 x 200 x 6

Výška  $h = 150 \text{ mm}$

Šířka  $b = 200 \text{ mm}$

Tloušťka příruby  $t_f = 6 \text{ mm}$

Tloušťka stojiny  $t_s = 6 \text{ mm}$

## Čelní kotevní deska

Třída stavební oceli: S355

Výška  $h = 280 \text{ mm}$

Šířka  $b = 360 \text{ mm}$

Tloušťka  $t = 13 \text{ mm}$

## Zatěžovací stav 1

Moment  $M_{y,Ed} = -6 \text{ kNm}$

Posouvající síla  $V_{z,Ed} = 30 \text{ kN}$

Moment  $M_{z,Ed} = 4 \text{ kNm}$

Posouvající síla  $V_{y,Ed} = 19 \text{ kN}$

## Zatěžovací stav 2

Moment  $M_{y,Ed} = 0,6 \text{ kNm}$

Posouvající síla  $V_{z,Ed} = -3 \text{ kN}$

Moment  $M_{z,Ed} = 4 \text{ kNm}$

Posouvající síla  $V_{y,Ed} = 20 \text{ kN}$

## Výsledky

Zatěžovací stav 1: Využití = 0,32

Modul		Posouzení	$N_{\text{vlevo}}$	$N_{\text{vpravo}}$	$V_y$	$V_z$	Využití
			kN	kN	kN	kN	-
1/1		Ed Rd	0,90 58,40	5,61 58,40	3,71 23,00	5,86 26,29	0,32
1/2		Ed Rd	9,39 58,40	14,10 58,40	3,71 23,00	5,86 25,82	0,32
2/1		Ed Rd	-14,10 -58,40	-9,39 -58,40	5,79 23,00	9,14 40,21	0,32
2/2		Ed Rd	-5,61 -58,40	-0,90 -58,40	5,79 23,00	9,14 40,21	0,32

(KST...) = Staré typové označení

Ed = Vnitřní síly

Rd = Únosnost

Zatěžovací stav 2: Využití = 0,23

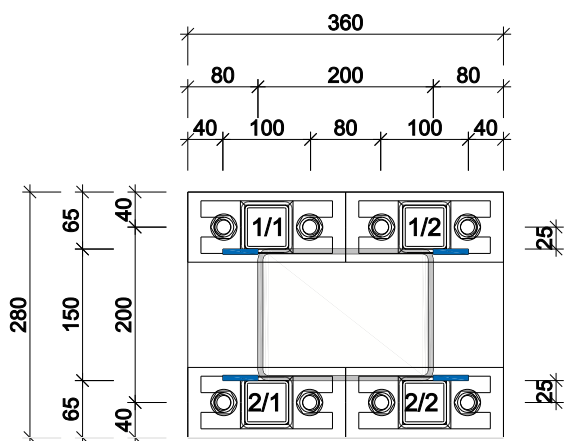
Modul		Posouzení	$N_{\text{vlevo}}$	$N_{\text{vpravo}}$	$V_y$	$V_z$	Využití
			kN	kN	kN	kN	-
1/1		Ed	-7,35	-2,64	5,00	0,75	0,23

		Rd	-58,40	-58,40	23,00	41,00	
1/2		Ed	1,14	5,85	5,00	0,75	0,23
		Rd	58,40	58,40	23,00	25,00	
2/1		Ed	-5,85	-1,14	5,00	0,75	0,23
		Rd	-58,40	-58,40	23,00	41,00	
2/2		Ed	2,64	7,35	5,00	0,75	0,23
		Rd	58,40	58,40	23,00	25,00	

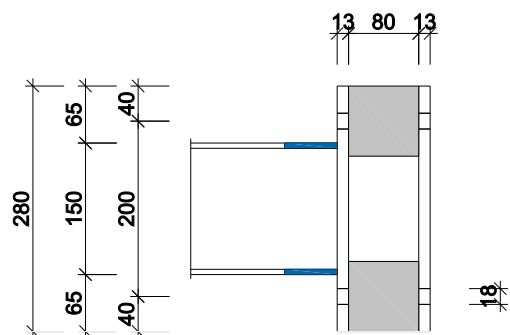
(KST...) = Staré typové označení

Ed = Vnitřní síly

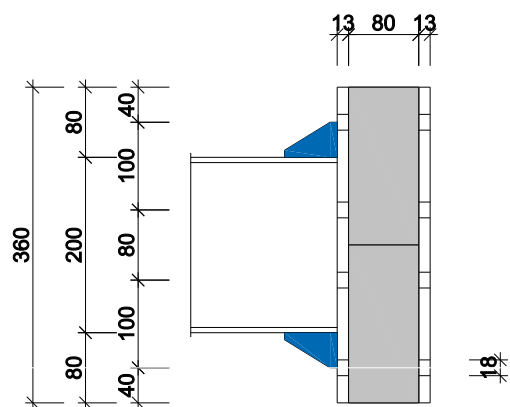
Rd = Únosnost



Pohled zepředu



Boční pohled



Půdorys